

FICHA TÉCNICA

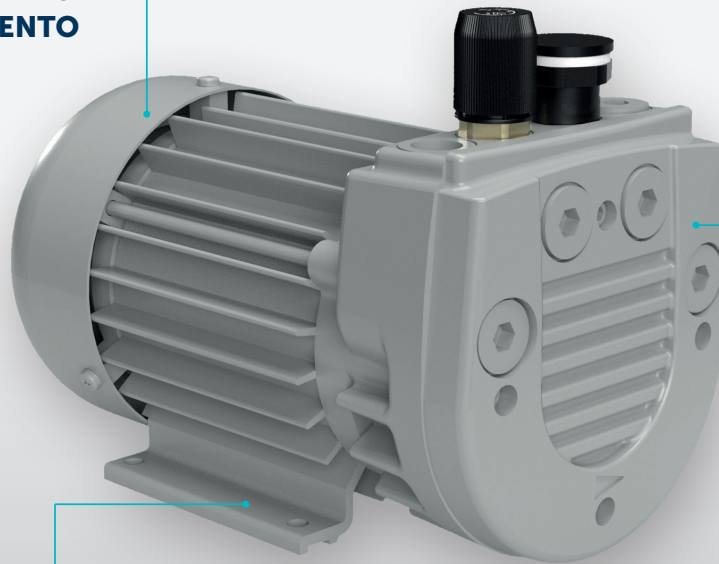
VT 4.8

BOMBAS DE VACÍO DE PALETAS

sin aceite
refrigerado por aire

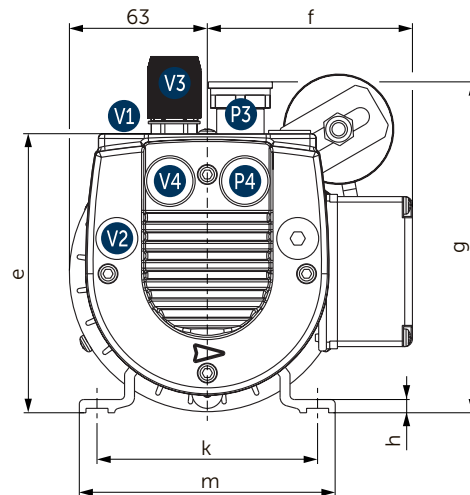
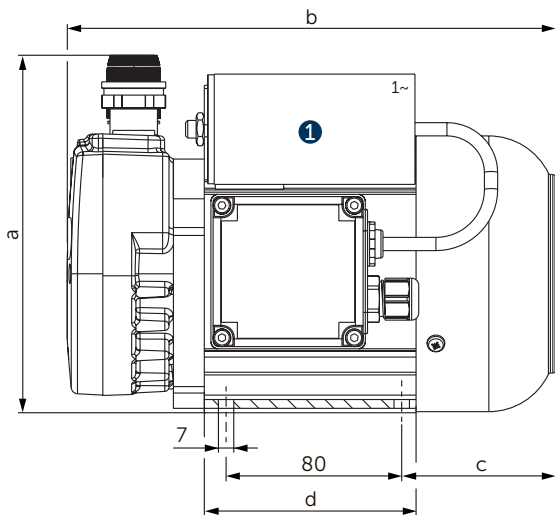
MAKE IT BECKER.

**BAJOS COSTES DE
FUNCIONAMIENTO
Y MANTENIMIENTO**

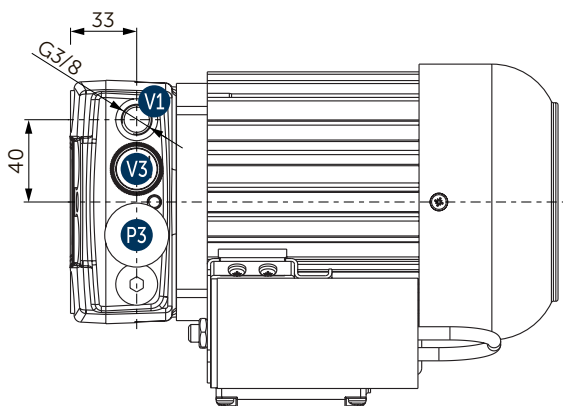


**COMPACTO
Y ROBUSTO**

**FUNCIONAMIENTO 100%
EN SECO (SIN ACEITE)**



Motor #	a	b	c	d	e	f	g	h	k	m	
01	3~	179,5	252	82,5	101	139	101	162	7	112	136
02/03/04	3~	171,5	233	69,5	96	131	93	154	6	100	116
05	1~	171,5	253	89,5	116	131	93	154	6	100	116



- V1 (V2) Conexión de vacío (G3/8)
- V3 (V4) Válvula reguladora de vacío
- P3 (P4) Válvula de escape
- (XX) Alternativo

- 1 El tamaño y la posición del condensador pueden cambiar con el cambio de tensión / frecuencia.
 - Incluyendo el filtro de aspiración integrado
 - La ilustración del motor puede variar
 - Dimensiones en mm

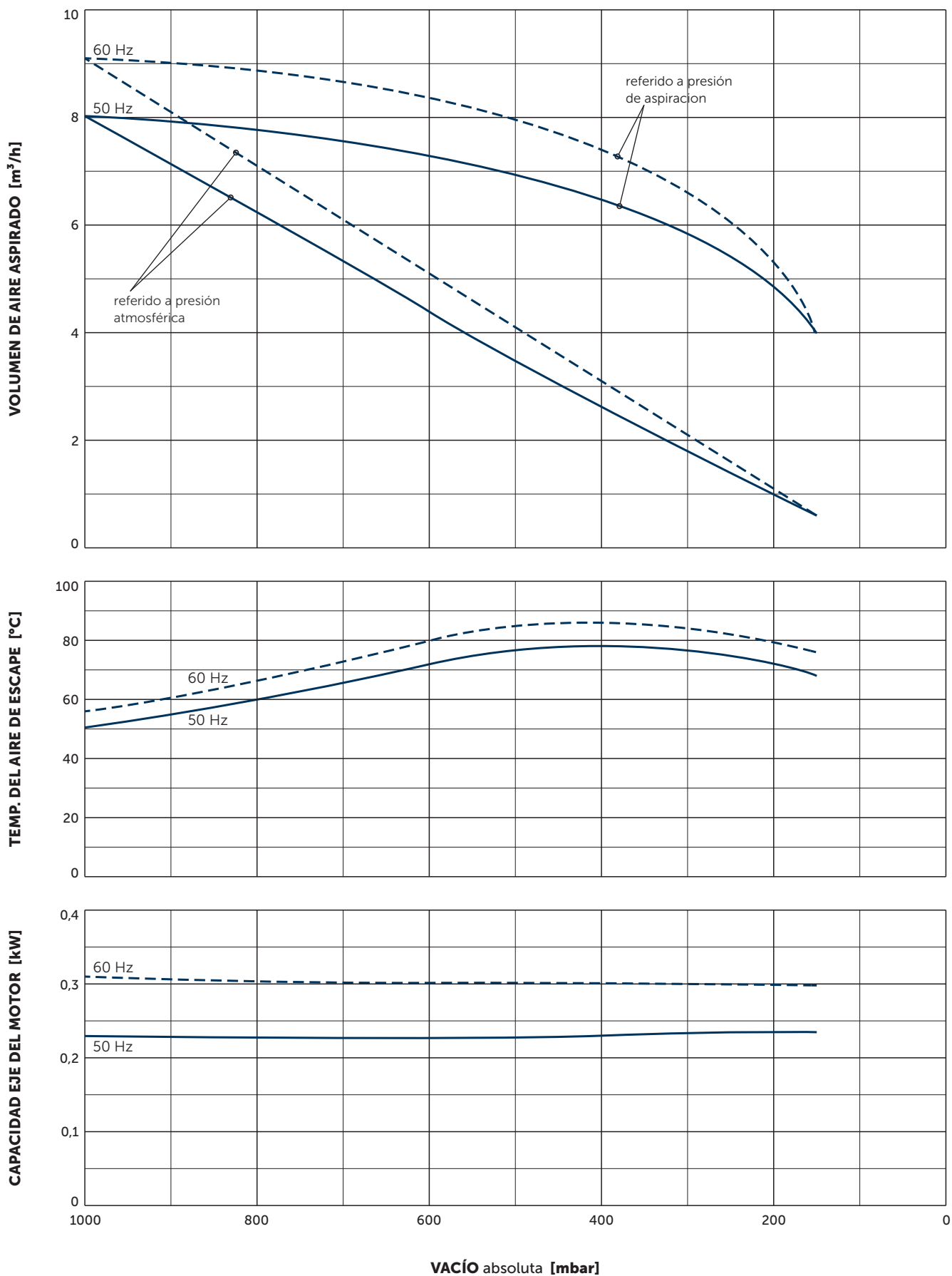
Volumen de aire aspirado		Vacío absoluta		Nivel de presión acústica de emisión ¹⁾		Peso incl. motor ²⁾
m ³ /h		mbar		dB(A)		kg
50 Hz	60 Hz	50 Hz	60 Hz	50 Hz	60 Hz	
8,0	9,1	150	150	58	61	≈9,5

#	3~/1~	Motores								Versión		
		50 Hz				60 Hz						
kW	V	min ⁻¹	A	kW	V	min ⁻¹	A					
01	3~	0,37	Δ230/Y400	IE2	2920	2,30/1,33	0,44	Δ265/Y460	IE2	3515	2,13/1,23	CE IP54 • ISO F • bimetálico
							0,37	Δ230/Y400	IE2	3480	1,90/1,10	
							0,44	Δ208/Y360	IE2	3455	1,90/1,10	
02	3~	0,30	Δ230/Y400	IE2	2835	1,59/0,92	0,36	Δ265/Y460	IE2	3420	1,54/0,89	CE IP54 • ISO F • bimetálico
03	3~	0,37	175–260/300–450		2800	2,35/1,35	0,44	202–300/350–520		3150	2,40/1,40	IP54 • ISO F
04	3~	0,37	175–260/300–450		2800	2,35/1,36	0,44	202–300/350–520		3150	2,40/1,40	UL • CSA IP54 • ISO F
05	1~	0,35	230 ±10%	IE2	2840	2,13	0,42	230 +10%/-8%	IE3	3355	2,54	CE IP54 • ISO F • bimetálico

¹⁾ Según DIN EN ISO 3744 (KpA = 3 dB(A)), 1 m de distancia, en media carga, derivados de ambos lados

²⁾ Dependiendo del motor

- Referencia (atmosférica): 1000 mbar, 20°C; Tolerancia: ±10%
- El consumo de corriente, la velocidad de rotación pueden variar. Tolerancia en cada caso -1.5/+2%

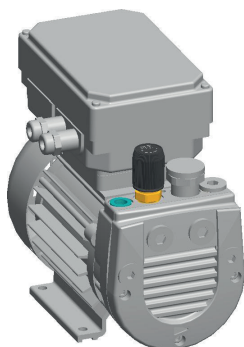


Referencia (atmosférica): 1000 mbar, 20°C
 Tolerancia: ±10%

+ VARIANTES Y ACCESORIOS

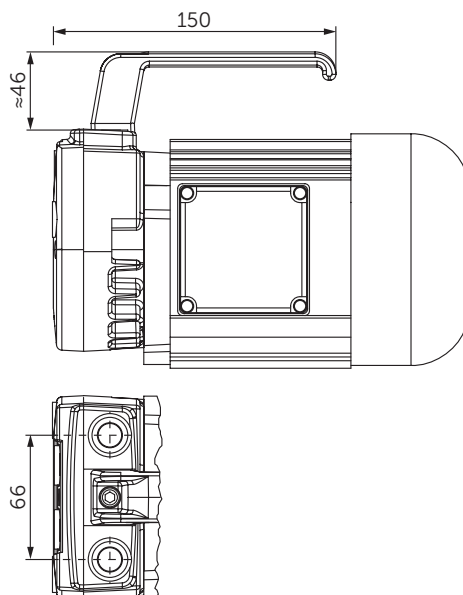
VT 4.8 DC¹⁾

- con motor 24V DC



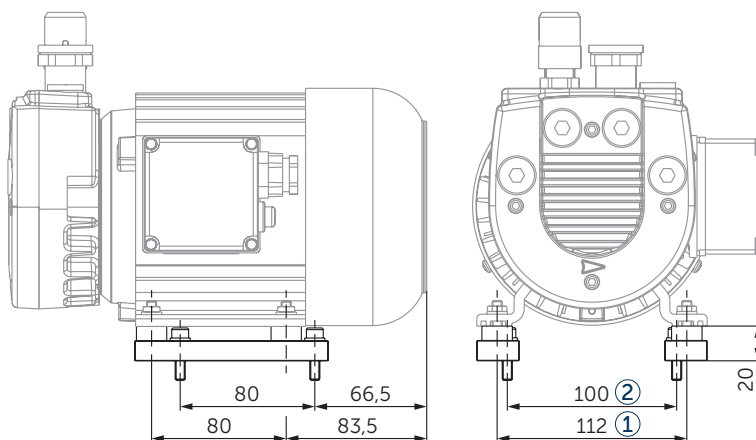
VT 4.8/0-28

- con empuñadura



ADAPTADOR DE PEDESTAL T4.8-0-24.1

- para VT 4.8 con motor IE para reproducir el patrón de perforación del pedestal del motor de gran alcance
- número de pedido: 57040027200
- alcance de la entrega:
 - 2 adaptadores de pedestal
 - 4 topos de goma con pasadores roscados M6
 - 4 tuercas M6
 - 4 tornillos hexagonales M6x25
 - 8 arandelas



- 1 dimensión del pedestal del motor IE
2 corresponde a la dimensión del pedestal del motor de gran alcance

¹⁾ Véase la hoja de datos separada

• Dimensiones en mm – Para otras dimensiones, ver la figura de la página 2.



MAKE IT BECKER.

HOMEPAGE
VT SERIES



ONLINE SHOP
VT 4.8

