

ERSATZTEILLISTE • SPARE PARTS LIST • LISTE DE PIÈCES DE RECHANGE
LISTINO PEZZI DI RICAMBIO • LISTA DE PIEZAS DE RECAMBIO

A
INDEX

U 5.40

DREHSCHIEBERPUMPEN • ROTARY VANE PUMPS • POMPES À PALETTES
POMPE A PALETTE • BOMBAS DE PALETAS

MAKE IT BECKER.



U 5.40 XL

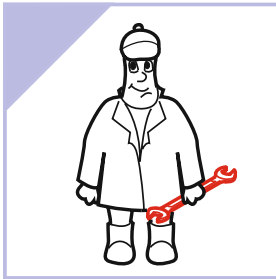


U 5.40 XL K

 **BECKER**

A
INDEX

INDEX/INDICE



Gebra. Becker GmbH
Höcker Feld 29
WUPPERTAL
GERMANY
www.becker-international.com
Made in germany

year	XX/20XX		
No	A1234567		
Compressor / vacuum			
type	XXX		
frequency	XXX		
speed	XXX	z	min ⁻¹
power required	XXX		kW
inlet capacity	XXX		m ³ /h
pressure	XXX		mbar
vacuum	XXX		mbar

INDEX



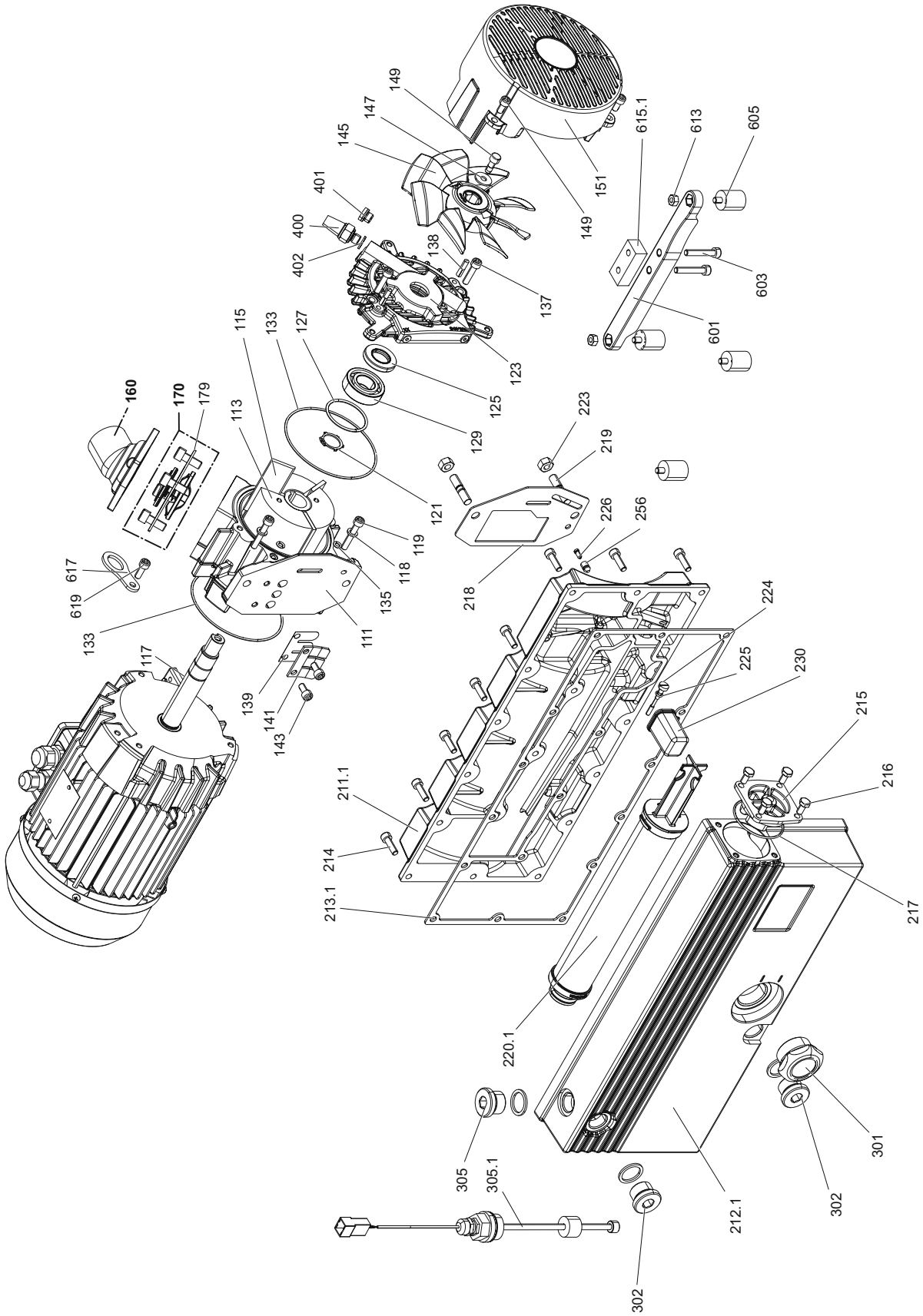
WWW.BECKER-INTERNATIONAL-SHOP.COM

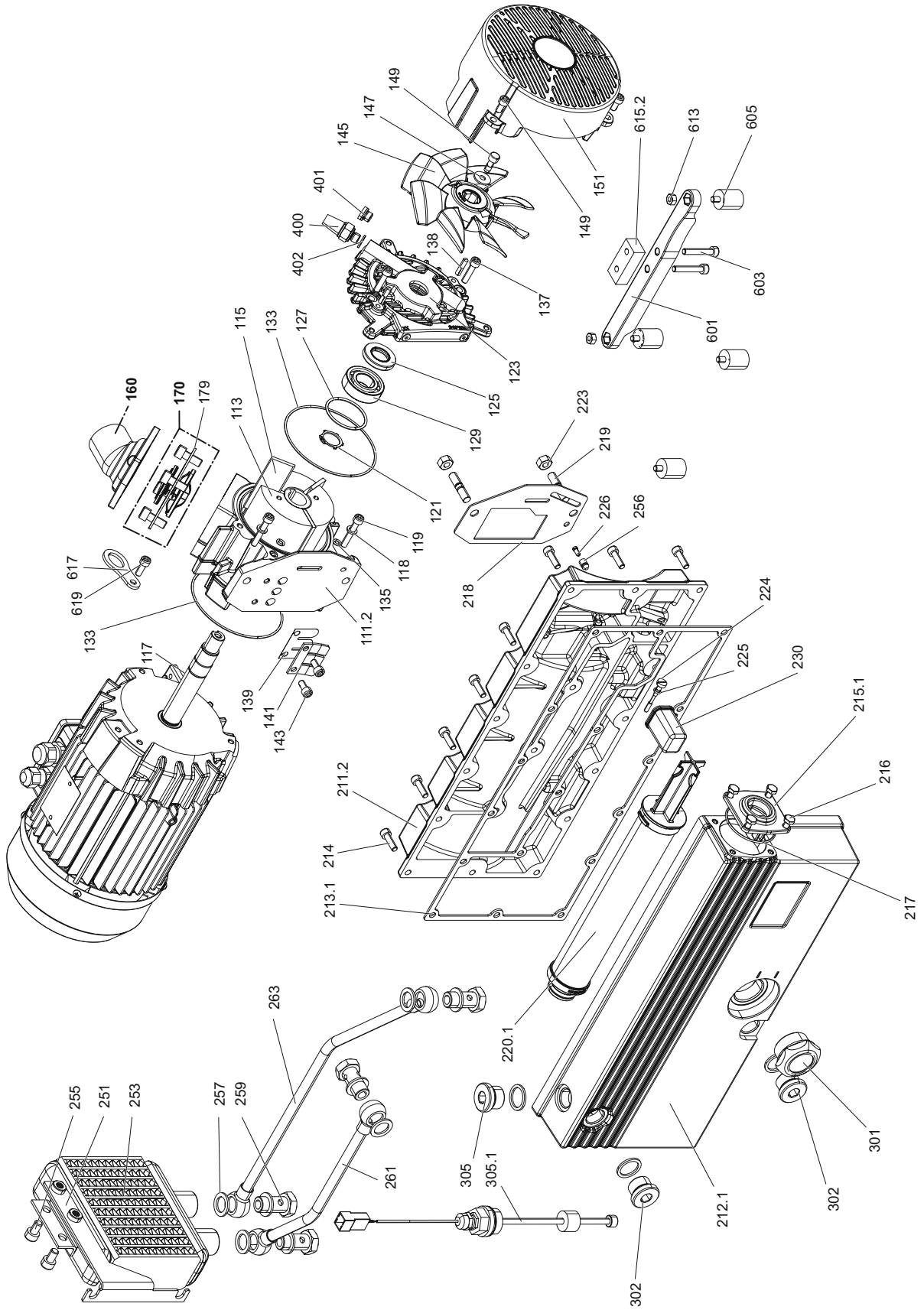


wichtige Komponenten - Serviceteile
important components - Service Parts
composants importants - Pièces de service
importanti componenti - Parti di servizio
componentes importantes - Partes de servicio

INDEX	Pos.	Ident No.	Description	
	K1	549000 64500	SET OF SEALS	
	K2	555300 55500	OIL SIGHT GLASS KIT	
	K3	966900 64500	SCREW KIT	
	K4	555300 55800	FLOAT VALVE KIT	
		960017 00025	BECKER LUBE M 32 (MINERAL OIL)	0.25 l
		960003 20025	BECKER LUBE S 32 (SYNTHETIC OIL)	0.25 l
		960003 20050		0.5 l
		960023 00901	BECKER LUBE SL 32 (FOOD SECTOR)	1 l
		960037 00501	BECKER LUBE SM 32 (FOOD SECTOR)	1 l
		960023 00300	BECKER LUBE M 68 (MINERAL OIL)	1 l
		960023 00400		5 l
		960023 00501	BECKER LUBE S 68 (SYNTHETIC OIL)	1 l
		960023 00601		5 l
		960023 00701	BECKER LUBE SL 68 (FOOD SECTOR)	1 l
		960023 00801		5 l
		960037 00101	BECKER LUBE SM 68 (FOOD SECTOR)	1 l
		960037 00201		5 l

U 5.40 XL







A INDEX	Pos.	Bestell Nr.	Beschreibung	
	K1	549000 64500	DICHTUNGSSATZ	1)
	K2	555300 55500	ÖLSCHAUGLASSSATZ	2)
	K3	966900 64500	SCHRAUBENSATZ	3)
	K4	555300 55800	SCHWIMMERVERTILSATZ	4)
	111	000100 64500	GEHÄUSE	
	111.2	000150 64500	GEHÄUSE (U 5.40 XL K)	
	113	020000 64500	KOLBEN	
	115	900594 00003	SCHIEBERSATZ	
	117	K3	PASSFEDER	
	118	K3	UNTERLEGSCHIEBE	
	119	K3	INNENSECHSKANTSCHRAUBE M6X35	
	121	K3	SEEGERRING	
	123	500701 64500	SEITENDECKEL KOMPLETT	
	125	K1	WELLENDICHRING	
	127	K1	O-RING 41X2,5	
	129	906671 00000	KUGELLAGER	
	133	K1	O-RING 98X2	
	135	K1	O-RING 5X2	
	137	K3	INNENSECHSKANTSCHRAUBE M6X25	
	138	948742 00000	PASSKERBSTIFT	
	139	033900 64500	VENTILPLATTE	
	141	029100 64500	VENTILFÄNGER	
	143	K3	INNENSECHSKANTSCHRAUBE M6X10	
	145	002300 64500	LÜFTERRAD	
	147	K3	UNTERLEGSCHIEBE	
	149	K3	SECHSKANTSCHRAUBE M6X16	
	151	020800 64500	LUFTLEITHAUBE	
	160	507801 64500	GEWINDEFLANSCH KOMPLETT	
	170	537500 64500	SAUGVENTIL, KOMPLETT	
	179	K1	DICHTUNG	
	211.1	002410 64500	ÖLBEHÄLTER A (U 5.40 XL)	
	211.2	002411 64500	ÖLBEHÄLTER A (U 5.40 XL K)	
	212.1	002420 64500	ÖLBEHÄLTER B (U 5.40 XL + U 5.40 XL K)	
	213.1	K1	DICHTUNG (U 5.40 XL + U 5.40 XL K)	
	214	K3	INNENSECHSKANTSCHRAUBE M6X20	
	215	003700 64300	WARTUNGSDECKEL	
	215.1	003702 64300	WARTUNGSDECKEL (U 5.40 XL K), MIT 3/4" ABLUFT-ANSCHLUSS	
	216	K3	SECHSKANTSCHRAUBE M6X12	
	217	K1	O-RING 50X2	
	218	K1	DICHTUNG	
	219	K3	STIFTSCHRAUBE M8X20	
	220.1	965411 64500	LUFTENTÖLELEMENT KOMPLETT (U 5.40 XL + U 5.40 XL K)	
	223	K3	SECHSKANTMUTTER M8	
	224	K4	LAGERBOLZEN	
	225	K4	O-RING 4,5X1,8	
	226	K4	DÜSE	
	230	K4	SCHWIMMER	
	251	014600 64500	HALTERUNG (U 5.40 XL K)	
	251.1	014601 64500	HALTERUNG (U 5.40 XL K)	7)
	253	960200 65400	ÖLKÜHLER (U 5.40 XL K)	
	255	K3	INNENSECHSKANTSCHRAUBE M6X10 (U 5.40 XL K)	
	256	K1	DICHTELEMENT	
	257	K1	DICHTRING (U 5.40 XL K)	

A INDEX	Pos.	Bestell Nr.	Beschreibung		
	259	948402 00000	HOHLSCHRAUBE (U 5.40 XL K)		
	261	512201 65400	ÖLLEITUNG (U 5.40 XL K)		
	261.1	512208 65400	ÖLLEITUNG (U 5.40 XL K)		7)
	263	512200 65400	ÖLLEITUNG (U 5.40 XL K)		
	263.1	512207 65400	ÖLLEITUNG (U 5.40 XL K)		7)
	301	K2	ÖLSCHAUGLAS		
	302	K2	VERSCHLUSSSCHRAUBE G1/2		
	305	K2	VERSCHLUSSSCHRAUBE G3/4		
	305.1	741123 99682	ÖL-NIVEAUGEBER		
	400	768720 99626	GASBALLASTVENTIL (OPTIONAL)		
	401	K1	VERSCHLUSSSCHRAUBE G1/8		
	402	K1	DICHTRING		
	601	015102 64300	FUSS		
	603.1	K3	INNENSECHSKANTSCHRAUBE M6X35 (U 5.40 XL + U 5.40 XL K)		
	605	741375 00000	GUMMIPUFFER		
	613	K3	SECHSKANTMUTTER M6		
	615.1	011400 64500	DISTANZSTÜCK (U 5.40 XL)		
	615.2	011401 64500	DISTANZSTÜCK (U 5.40 XL K)		
	617	025100 64300	TRANSPORTVORRICHTUNG		
	619	K3	SECHSKANTSCHRAUBE M6X16		
	960017 00025		BECKER LUBE M 32 (MINERALÖL)	0,25 l	5)
	960003 20025		BECKER LUBE S 32 (SYNTHETIKÖL)	0,25 l	5)
	960003 20050			0,5 l	
	960023 00901		BECKER LUBE SL 32 (LEBENSMITTELBEREICH)	1 l	5)
	960037 00501		BECKER LUBE SM 32 (LEBENSMITTELBEREICH)	1 l	5)
	960023 00300		BECKER LUBE M 68 (MINERALÖL)	1 l	6)
	960023 00400			5 l	
	960023 00501		BECKER LUBE S 68 (SYNTHETIKÖL)	1 l	6)
	960023 00601			5 l	
	960023 00701		BECKER LUBE SL 68 (LEBENSMITTELBEREICH)	1 l	6)
	960023 00801			5 l	
	960037 00101		BECKER LUBE SM 68 (LEBENSMITTELBEREICH)	1 l	6)
	960037 00201			5 l	

1)	K1 - DICHTUNGSSATZ → POS.: 125, 127, 131, 133, 135, 179, 213, 213.1, 217, 218, 256, 257, 401, 402
2)	K2 - ÖLSCHAUGLASSATZ → POS.: 301, 302, 305
3)	K3 - SCHRAUBENSATZ → POS.: 117, 118, 119, 121, 137, 143, 147, 149, 177, 214, 216, 219, 223, 255, 603, 613, 619
4)	K4 - SCHWIMMERVERTILSATZ → POS.: 224, 225, 226, 230
5)	FÜR PUMPEN MIT 1~ MOTOR
6)	FÜR PUMPEN MIT 3~ MOTOR
7)	FÜR PUMPEN MIT USA/UL 3~ MOTOR

A INDEX	Pos.	Ident No.	Description	
	K1	549000 64500	SET OF SEALS	1)
	K2	555300 55500	OIL SIGHT GLASS KIT	2)
	K3	966900 64500	SCREW KIT	3)
	K4	555300 55800	FLOAT VALVE KIT	4)
	111	000100 64500	HOUSING	
	111.2	000150 64500	HOUSING (U 5.40 XL K)	
	113	020000 64500	ROTOR	
	115	900594 00003	ROTOR VANE KIT	
	117	K3	KEY	
	118	K3	WASHER	
	119	K3	SOCKET HEAD SCREW M6XM6X35	
	121	K3	SEEGER CIRCLIP	
	123	500701 64500	SIDE SHIELD COMPLETELY	
	125	K1	SHAFT SEALING RING	
	127	K1	O-RING SEAL 41X2,5	
	129	906671 00000	BALL BEARING	
	133	K1	O-RING SEAL 98X2	
	135	K1	O-RING SEAL 5X2	
	137	K3	SOCKET HEAD SCREW M6X25	
	138	948742 00000	GROOVED PIN	
	139	033900 64500	VALVE PLATE	
	141	029100 64500	VALVE KEEPER	
	143	K3	SOCKET HEAD SCREW M6X10	
	145	002300 64500	FAN IMPELLER	
	147	K3	WASHER	
	149	K3	HEX HEAD SCREW M6X16	
	151	020800 64500	AIR GUIDE HOOD	
	160	507801 64500	SCREWED FLANGE COMPLETELY	
	170	537500 64500	SUCTION VALVE COMPLETELY	
	179	K1, K4	GASKET	
	211.1	002410 64500	OIL TANK A (U 5.40 XL)	
	211.2	002411 64500	OIL TANK A (U 5.40 XL K)	
	212.1	002420 64500	OIL TANK B (U 5.40 XL + U 5.40 XL K)	
	213.1	K1	GASKET (U 5.40 XL + U 5.40 XL K)	
	214	K3	SOCKET HEAD SCREW M6X20	
	215	003700 64300	MAINTENANCE COVER	
	215.1	003702 64300	MAINTENANCE COVER (U 5.40 XL K), WITH 3/4" EXHAUST AIR CONNECTION	
	216	K3	HEX HEAD SCREW M6X12	
	217	K1	O-RING SEAL 50X2	
	218	K1	GASKET	
	219	K3	STUD M8X20	
	220.1	965411 64500	OIL SEPARATING ELEMENT (U 5.40 XL + U 5.40 XL K)	
	223	K3	HEX-NUT M8	
	224	K4	BOLT	
	225	K4	O-RING SEAL 4,5X1,8	
	226	K4	NOZZLE	
	230	K4	FLOAT	
	251	014600 64500	BRACKET (U 5.40 XL K)	
	251.1	014601 64500	BRACKET (U 5.40 XL K)	7)
	253	960200 65400	OIL COOLER (U 5.40 XL K)	
	255	K3	SOCKET HEAD SCREW M6X10 (U 5.40 XL K)	
	256	K1	GASKET	
	257	K1	SEALING RING (U 5.40 XL K)	

A INDEX	Pos.	Ident No.	Description		
	259	948402 00000	BANJO BOLT (U 5.40 XL K)		
	261	512201 65400	OIL LINE (U 5.40 XL K)		
	261.1	512208 65400	OIL LINE (U 5.40 XL K)		7)
	263	512200 65400	OIL LINE (U 5.40 XL K)		
	263.1	512207 65400	OIL LINE (U 5.40 XL K)		7)
	301	K2	OIL SIGHT GLASS		
	302	K2	SCREW PLUG G1/2		
	305	K2	SCREW PLUG G3/4		
	305.1	741123 99682	OIL LEVEL SENSOR (OPTIONAL)		
	400	768720 99626	GAS BALLAST VALVE (OPTIONAL)		
	401	K1	SCREW PLUG G1/8		
	402	K1	SEALING RING		
	601	015102 64300	FOOT		
	603.1	K3	SOCKET HEAD SCREW M6X35 (U 5.40 XL + U 5.40 XL K)		
	605	741375 00000	BUMPER		
	613	K3	HEX-NUT M6		
	615.1	011400 64500	SPACER (U 5.40 XL)		
	615.2	011401 64500	SPACER (U 5.40 XL K)		
	617	025100 64300	TRANSPORT DEVICE		
	619	K3	HEX HEAD SCREW M6X16		
	960017 00025		BECKER LUBE M 32 (MINERAL OIL)	0.25 l	5)
	960003 20025		BECKER LUBE S 32 (SYNTHETIC OIL)	0.25 l	5)
	960003 20050			0.5 l	
	960023 00901		BECKER LUBE SL 32 (FOOD SECTOR)	1 l	5)
	960037 00501		BECKER LUBE SM 32 (FOOD SECTOR)	1 l	5)
	960023 00300		BECKER LUBE M 68 (MINERAL OIL)	1 l	6)
	960023 00400			5 l	
	960023 00501		BECKER LUBE S 68 (SYNTHETIC OIL)	1 l	6)
	960023 00601			5 l	
	960023 00701		BECKER LUBE SL 68 (FOOD SECTOR)	1 l	6)
	960023 00801			5 l	
	960037 00101		BECKER LUBE SM 68 (FOOD SECTOR)	1 l	6)
	960037 00201			5 l	

1) K1 - SET OF SEALS → POS.: 125, 127, 131, 133, 135, 179, 213, 213.1, 217, 218, 256, 257, 401, 402

2) K2 - OIL SIGHT GLASS KIT → POS.: 301, 302, 305

3) K3 - SCREW KIT → POS.: 117, 118, 119, 121, 137, 143, 147, 149, 177, 214, 216, 219, 223, 255, 603, 613, 619


4) K4 - FLOAT VALVE KIT → POS.: 224, 225, 226, 230

5) FOR PUMPS WITH 1~ MOTOR

6) FOR PUMPS WITH 3~ MOTOR

7) FOR PUMPS WITH USA/UL 3~ MOTOR

A INDEX	Pos.	No. d'identification	Designation		
	K1	549000 64500	JEU DE JOINTS		1)
	K2	555300 55500	ENSEMBLE DE VOYANT D'HUILE		2)
	K3	966900 64500	KIT DE VISSERIE		3)
	K4	555300 55800	KIT DE SOUPEPE À FLOTTEUR		4)
	111	000100 64500	CARTER		
	111.2	000150 64500	CARTER (U 5.40 XL K)		
	113	020000 64500	PISTON		
	115	900594 00003	KIT DE PALETTES		
	117	K3	CLAVETTE		
	118	K3	RONDELLE		
	119	K3	VIS À SIX PANS M6X35		
	121	K3	FREIN D'AXES SEEGER		
	123	500701 64500	CAPOT LATÉRAL COMPLÈTEMENT		
	125	K1	BAGUE D'ÉTANCHEITÉ		
	127	K1	JOINT TORIQUE 41X2,5		
	129	906671 00000	PALIER À BILLES		
	133	K1	JOINT TORIQUE 98X2		
	135	K1	JOINT TORIQUE 5X2		
	137	K3	VIS À SIX PANS M6XM6X25		
	138	948742 00000	GOUPILLE CANNELÉE		
	139	033900 64500	PLAQUE DES VANNES		
	141	029100 64500	LIMITEUR DE SOUPEPE		
	143	K3	VIS À SIX PANS M6X10		
	145	002300 64500	ROUE DE VENTILATEUR		
	147	K3	RONDELLE		
	149	K3	VIS SIX-PANS M6X16		
	151	020800 64500	CAPOT DE CANALISATION DE L'AIR		
	160	507801 64500	BRIDE FILETÉE COMPLÈTEMENT		
	170	537500 64500	SOUPEPE D'ASPIRATION COMPLÈTEMENT		
	179	K1, K4	JOINT		
	211.1	002410 64500	RÉSERVOIR D'HUILE A (U 5.40 XL)		
	211.2	002411 64500	RÉSERVOIR D'HUILE A (U 5.40 XL K)		
	212.1	002420 64500	RÉSERVOIR D'HUILE B (U 5.40 XL + U 5.40 XL K)		
	213.1	K1	JOINT (U 5.40 XL + U 5.40 XL K)		
	214	K3	VIS À SIX PANS M6X20		
	215	003700 64300	COUVERCLE DE MAINTENANCE		
	215.1	003702 64300	COUVERCLE DE MAINTENANCE (U 5.40 XL K), RACCORD D'ÉVACUATION D'AIR ¾		
	216	K3	VIS SIX-PANS M6X12		
	217	K1	JOINT TORIQUE 50X2		
	218	K1	JOINT		
	219	K3	GOUJON PRISONNIER M8X20		
	220.1	965411 64500	ELEMENT SEPARATION HUILE (U 5.40 XL + U 5.40 XL K)		
	223	K3	ÉCROU HEXAGONAL M8		
	224	K4	BOULON		
	225	K4	JOINT TORIQUE 4,5X1,8		
	226	K4	AJUTAGE		
	230	K4	FLOTTEUR		
	251	014600 64500	CONSOLE (U 5.40 XL K)		
	251.1	014601 64500	CONSOLE (U 5.40 XL K)		7)
	253	960200 65400	REFROIDISSEUR D'HUILE (U 5.40 XL K)		
	255	K3	VIS À SIX PANS M6X10 (U 5.40 XL K)		
	256	K1	JOINT		
	257	K1	BAGUE D'ÉTANCHÉITÉ (U 5.40 XL K)		

A INDEX	Pos.	No. d'identification	Designation		
	259	948402 00000	BOULON BANJO (U 5.40 XL K)		
	261	512201 65400	LIGNE D'HUILE (U 5.40 XL K)		
	261.1	512208 65400	LIGNE D'HUILE (U 5.40 XL K)		7)
	263	512200 65400	LIGNE D'HUILE (U 5.40 XL K)		
	263.1	512207 65400	LIGNE D'HUILE (U 5.40 XL K)		7)
	301	K2	JAUGE D'HUILE		
	302	K2	BOUCHON FILETÉ G1/2		
	305	K2	BOUCHON FILETÉ G3/4		
	305.1	741123 99682	TRANSMETTEUR DE NIVEAU D'HUILE (EN OPTION)		
	400	768720 99626	L'ESTE D'AIR (EN OPTION)		
	401	K1	BOUCHON FILETÉ G1/8		
	402	K1	ANNEAU DE JOINT		
	601	015102 64300	PIED		
	603.1	K3	VIS À SIX PANS M6X35 (U 5.40 XL + U 5.40 XL K)		
	605	741375 00000	AMORTISSEUR CAOUTCHOUC		
	613	K3	ÉCROU HEXAGONAL M6		
	615.1	011400 64500	ENTRETOISE (U 5.40 XL)		
	615.2	011401 64500	ENTRETOISE (U 5.40 XL K)		
	617	025100 64300	DISPOSITIF DE TRANSPORT		
	619	K3	VIS SIX-PANS M6X16		
		960017 00025	BECKER LUBE M 32 (HUILE MINÉRALE)	0,25 l	5)
		960003 20025	BECKER LUBE S 32 (L'HUILE SYNTHÉTIQUE)	0,25 l	5)
		960003 20050		0,5 l	
		960023 00901	BECKER LUBE SL 32 (SECTEUR DE L'ALIMENTATION)	1 l	5)
		960037 00501	BECKER LUBE SM 32 (SECTEUR DE L'ALIMENTATION)	1 l	5)
		960023 00300	BECKER LUBE M 68 (HUILE MINÉRALE)	1 l	6)
		960023 00400		5 l	
		960023 00501	BECKER LUBE S 68 (L'HUILE SYNTHÉTIQUE)	1 l	6)
		960023 00601		5 l	
		960023 00701	BECKER LUBE SL 68 (SECTEUR DE L'ALIMENTATION)	1 l	6)
		960023 00801		5 l	
		960037 00101	BECKER LUBE SM 68 (SECTEUR DE L'ALIMENTATION)	1 l	6)
		960037 00201		5 l	

1) K1 - JEU DE JOINTS → POS.: 125, 127, 131, 133, 135, 179, 213, 213.1, 217, 218, 256, 257, 401, 402

2) K2 - ENSEMBLE DE VOYANT D'HUILE → POS.: 301, 302, 305

3) K3 - KIT DE VISSERIE → POS.: 117, 118, 119, 121, 137, 143, 147, 149, 177, 214, 216, 219, 223, 255, 603, 613, 619


4) K4 - KIT DE SOUPAPE À FLOTTEUR → POS.: 224, 225, 226, 230

5) POUR POMPES À MOTEUR 1~

6) POUR POMPES À MOTEUR 3~

7) POUR POMPES À MOTEUR USA/UL 3~

A INDEX	Pos.	No. identificazione	Designazione			
	K1	549000 64500	KIT DI GUARNIZIONI			1)
	K2	555300 55500	KIT DI SPIA LIVELLO OLIO			2)
	K3	966900 64500	KIT DI VITI			3)
	K4	555300 55800	KIT VALVOLA GALLEGGIANTE			4)
	111	000100 64500	CARCASSA			
	111.2	000150 64500	CARCASSA (U 5.40 XL K)			
	113	020000 64500	ROTORE			
	115	900594 00003	KIT DI PALETTE			
	117	K3	CHIAVETTA			
	118	K3	RONDELLA			
	119	K3	VITE A BRUGOLA M6X35			
	121	K3	ANELLO ELASTICO DI SICUREZZA			
	123	500701 64500	COPERCHIO LATERALE COMPLETAMENTO			
	125	K1	ANELLO DI GUARNIZIONE			
	127	K1	GUARNIZIONE CIRCOLARE 41X2,5			
	129	906671 00000	CUSCINETTO A SFERE			
	133	K1	GUARNIZIONE CIRCOLARE 98X2			
	135	K1	GUARNIZIONE CIRCOLARE 5X2			
	137	K3	VITE A BRUGOLA M6XM6X25			
	138	948742 00000	SPINA SCANALATA			
	139	033900 64500	PIASTRA VALVOLE			
	141	029100 64500	LIMITATORE DELLA VALVOLA			
	143	K3	VITE A BRUGOLA M6X10			
	145	002300 64500	RUOTA DEL VENTILATORE			
	147	K3	RONDELLA			
	149	K3	VITE ESAGONALE M6X16			
	151	020800 64500	CAPPOTTA DEL CONDOTTA ARIA			
	160	507801 64500	FLANGIA FILETTATA COMPLETAMENTO			
	170	537500 64500	VALVOLA ASPIRANTE COMPLETAMENTO			
	179	K1, K4	GUARNIZIONE			
	211.1	002410 64500	SERBATOIO OLIO A (U 5.40 XL)			
	211.2	002411 64500	SERBATOIO OLIO A (U 5.40 XL K)			
	212.1	002420 64500	SERBATOIO OLIO B (U 5.40 XL + U 5.40 XL K)			
	213.1	K1	GUARNIZIONE (U 5.40 XL + U 5.40 XL K)			
	214	K3	VITE A BRUGOLA M6X20			
	215	003700 64300	COPERCHIO DI MANUTENZIONE			
	215.1	003702 64300	COPERCHIO DI MANUTENZIONE (U 5.40 XL K), ATTACCO PER L'ARIA DI SCARICO ³ / ₄			
	216	K3	VITE ESAGONALE M6X12			
	217	K1	GUARNIZIONE CIRCOLARE 50X2			
	218	K1	GUARNIZIONE			
	219	K3	VITE PRIGIONIERA M8X20			
	220.1	965411 64500	CARTUCCIA SEPARATORE OLIO (U 5.40 XL + U 5.40 XL K)			
	223	K3	DADO ESAGONALE M8			
	224	K4	BULLONE			
	225	K4	GUARNIZIONE CIRCOLARE 4,5X1,8			
	226	K4	UGELLO			
	230	K4	GALLEGGIANTE			
	251	014600 64500	STAFFA (U 5.40 XL K)			
	251.1	014601 64500	STAFFA (U 5.40 XL K)			7)
	253	960200 65400	RAFFREDDATORE DELL'OLIO (U 5.40 XL K)			
	255	K3	VITE A BRUGOLA M6X10 (U 5.40 XL K)			
	256	K1	GUARNIZIONE			
	257	K1	ANELLO DI TENUTA (U 5.40 XL K)			

A INDEX	Pos.	No. identificazione	Designazione		
	259	948402 00000	BULLONE BANJO (U 5.40 XL K)		
	261	512201 65400	LINEA DELL'OLIO (U 5.40 XL K)		
	261.1	512208 65400	LINEA DELL'OLIO (U 5.40 XL K)		7)
	263	512200 65400	LINEA DELL'OLIO (U 5.40 XL K)		
	263.1	512207 65400	LINEA DELL'OLIO (U 5.40 XL K)		7)
	301	K2	SPIA LIVELLO OLIO		
	302	K2	TAPPO A VITE G1/2		
	305	K2	TAPPO A VITE G3/4		
	305.1	741123 99682	SENSORE DI LIVELLO DELL'OLIO (OPZIONALE)		
	400	768720 99626	VALVOLA DI ZAVORATRICE (OPZIONALE)		
	401	K1	TAPPO A VITE G1/8		
	402	K1	ANELLO DI GUARNIZIONE		
	601	015102 64300	PIE		
	603.1	K3	VITE A BRUGOLA M6X35 (U 5.40 XL + U 5.40 XL K)		
	605	741375 00000	PINGENTE DI GOMMA		
	613	K3	DADO ESAGONALE M6		
	615.1	011400 64500	DISTANZIATORE (U 5.40 XL)		
	615.2	011401 64500	DISTANZIATORE (U 5.40 XL K)		
	617	025100 64300	TRASPORTO DISPOSITIVO		
	619	K3	VITE ESAGONALE M6X16		
		960017 00025	BECKER LUBE M 32 (OLIO MINERALE)	0,25 l	5)
		960003 20025	BECKER LUBE S 32 (OLIO SINTETICO)	0,25 l	5)
		960003 20050		0,5 l	
		960023 00901	BECKER LUBE SL 32 (SETTORE ALIMENTARE)	1 l	5)
		960037 00501	BECKER LUBE SM 32 (SETTORE ALIMENTARE)	1 l	5)
		960023 00300	BECKER LUBE M 68 (OLIO MINERALE)	1 l	6)
		960023 00400		5 l	
		960023 00501	BECKER LUBE S 68 (OLIO SINTETICO)	1 l	6)
		960023 00601		5 l	
		960023 00701	BECKER LUBE SL 68 (SETTORE ALIMENTARE)	1 l	6)
		960023 00801		5 l	
		960037 00101	BECKER LUBE SM 68 (SETTORE ALIMENTARE)	1 l	6)
		960037 00201		5 l	

1) K1 - KIT DI GUARNIZIONI ► POS.: 125, 127, 131, 133, 135, 179, 213, 213.1, 217, 218, 256, 257, 401, 402

2) K2 - KIT DI SPIA LIVELLO OLIO ► POS.: 301, 302, 305

3) K3 - KIT DI VITI ► POS.: 117, 118, 119, 121, 137, 143, 147, 149, 177, 214, 216, 219, 223, 255, 603, 613, 619

4) K4 - KIT VALVOLA GALLEGGIANTE ► POS.: 224, 225, 226, 230

5) PER POMPE CON MOTORE 1~

6) PER POMPE CON MOTORE 3~

7) PER POMPE CON MOTORE USA/UL 3~

A INDEX	Pos.	No. de pedido	Descripción	
	K1	549000 64500	KIT DE JUNTAS	1)
	K2	555300 55500	KIT DE MIRILLA DE ACEITE	2)
	K3	966900 64500	KIT DE TORNILLO	3)
	K4	555300 55800	KIT DE VÁLVULA DE FLOTADOR	4)
	111	000100 64500	CARCASA	
	111.2	000150 64500	CARCASA (U 5.40 XL K)	
	113	020000 64500	ÉMBOLO	
	115	900594 00003	KIT DE EMPUJADOR	
	117	K3	CHAVETA	
	118	K3	ARANDELA	
	119	K3	TORNILLO CON HEMBRA HEXAGONAL M6XM6X35	
	121	K3	ANILLO DE RETENCIÓN ELÁSTICO	
	123	500701 64500	CUBIERTA LATERAL COMPLETAMENTE	
	125	K1	ANILLO DE RETÉN RADIAL	
	127	K1	JUNTA TOROIDAL 41X2,5	
	129	906671 00000	COJINETE DE BOLAS	
	133	K1	JUNTA TOROIDAL 98X2	
	135	K1	JUNTA TOROIDAL 5X2	
	137	K3	TORNILLO CON HEMBRA HEXAGONAL M6X25	
	138	948742 00000	PASADOR RANURADO	
	139	033900 64500	PLACA DE VÁLVULA	
	141	029100 64500	LIMITADOR DE LA VÁLVULA	
	143	K3	TORNILLO CON HEMBRA HEXAGONAL M6X10	
	145	002300 64500	RUEDA DEL VENTILADOR	
	147	K3	ARANDELA	
	149	K3	TORNILLO DE CABEZA HEXAGONAL M6X16	
	151	020800 64500	CAPERUZA CONDUCTOR DE AIRE	
	160	507801 64500	BRIDA HILADA COMPLETAMENTE	
	170	537500 64500	VÁLVULA DE ASPIRACIÓN COMPLETAMENTE	
	179	K1, K4	JUNTA	
	211.1	002410 64500	DEPÓSITO DE ACEITE A (U 5.40 XL)	
	211.2	002411 64500	DEPÓSITO DE ACEITE A (U 5.40 XL K)	
	212.1	002420 64500	DEPÓSITO DE ACEITE B (U 5.40 XL + U 5.40 XL K)	
	213.1	K1	JUNTA	
	214	K3	TORNILLO CON HEMBRA HEXAGONAL M6X20	
	215	003700 64300	CUBIERTA DE MANTENIMIENTO	
	215.1	003702 64300	CUBIERTA DE MANTENIMIENTO (U 5.40 XL K), CONEXIÓN DE AIRE DE ESCAPE 3/4"	
	216	K3	TORNILLO DE CABEZA HEXAGONAL M6X12	
	217	K1	JUNTA TOROIDAL 50X2	
	218	K1	JUNTA	
	219	K3	ESPÁRRAGO M8X20	
	220.1	965411 64500	ELEMENTO DE DESACEITAR DE AIRE (U 5.40 XL + U 5.40 XL K)	
	223	K3	TUERCA HEXAGONAL M8	
	224	K4	BULÓN	
	225	K4	JUNTA TOROIDAL 4,5X1,8	
	226	K4	TOBERA	
	230	K4	FLOTADOR	
	251	014600 64500	SOPORTE (U 5.40 XL K)	
	251.1	014601 64500	SOPORTE (U 5.40 XL K)	7)
	253	960200 65400	ENFRIADOR DE ACEITE (U 5.40 XL K)	
	255	K3	TORNILLO CON HEMBRA HEXAGONAL M6X10 (U 5.40 XL K)	
	256	K1	JUNTA	
	257	K1	ANILLO DE SELLADO (U 5.40 XL K)	

A INDEX	Pos.	No. de pedido	Descripción		
	259	948402 00000	PERNO DE BANJO (U 5.40 XL K)		
	261	512201 65400	LÍNEA DE ACEITE (U 5.40 XL K)		
	261.1	512208 65400	LÍNEA DE ACEITE (U 5.40 XL K)		7)
	263	512200 65400	LÍNEA DE ACEITE (U 5.40 XL K)		
	263.1	512207 65400	LÍNEA DE ACEITE (U 5.40 XL K)		7)
	301	K2	CRISTAL MIRILLA DE ACEITE		
	302	K2	TAPÓN ROSCADO G1/2		
	305	K2	TAPÓN ROSCADO G3/4		
	305.1	741123 99682	SENSOR DE NIVEL DE ACEITE (OPCIONAL)		
	400	768720 99626	VÁLVULA DE LASTRE DE GAS (OPCIONAL)		
	401	K1	TAPÓN ROSCADO G1/8		
	402	K1	ANILLO JUNTA		
	601	015102 64300	PIE		
	603.1	K3	TORNILLO CON HEMBRA HEXAGONAL M6X35 (U 5.40 XL + U 5.40 XL K)		
	605	741375 00000	AMORTIGUADOR DE CAUCHO		
	613	K3	TUERCA HEXAGONAL M6		
	615.1	011400 64500	ESPACIADOR (U 5.40 XL)		
	615.2	011401 64500	ESPACIADOR (U 5.40 XL K)		
	617	025100 64300	DISPOSITIVO DE TRANSPORTE		
	619	K3	TORNILLO DE CABEZA HEXAGONAL M6X16		
		960017 00025	BECKER LUBE M 32 (ACEITE MINERAL)	0,25 l	5)
		960003 20025	BECKER LUBE S 32 (ACEITE SINTÉTICO)	0,25 l	5)
		960003 20050		0,5 l	
		960023 00901	BECKER LUBE SL 32 (SECTOR ALIMENTARIO)	1 l	5)
		960037 00501	BECKER LUBE SM 32 (SECTOR ALIMENTARIO)	1 l	5)
		960023 00300	BECKER LUBE M 68 (ACEITE MINERAL)	1 l	6)
		960023 00400		5 l	
		960023 00501	BECKER LUBE S 68 (ACEITE SINTÉTICO)	1 l	6)
		960023 00601		5 l	
		960023 00701	BECKER LUBE SL 68 (SECTOR ALIMENTARIO)	1 l	6)
		960023 00801		5 l	
		960037 00101	BECKER LUBE SM 68 (SECTOR ALIMENTARIO)	1 l	6)
		960037 00201		5 l	

1) K1 - KIT DE JUNTAS → POS.: 125, 127, 131, 133, 135, 179, 213, 213.1, 217, 218, 256, 257, 401, 402

2) K2 - KIT DE MIRILLA DE ACEITE → POS.: 301, 302, 305

3) K3 - KIT DE TORNILLO → POS.: 117, 118, 119, 121, 137, 143, 147, 149, 177, 214, 216, 219, 223, 255, 603, 613, 619

4) K4 - KIT DE VÁLVULA DE FLOTADOR → POS.: 224, 225, 226, 230

5) PARA BOMBAS CON MOTOR 1~

6) PARA BOMBAS CON MOTOR 3~

7) PARA BOMBAS CON MOTOR USA/UL 3~



MAKE IT BECKER.

28000064500 | 2023-08-16 | All rights reserved