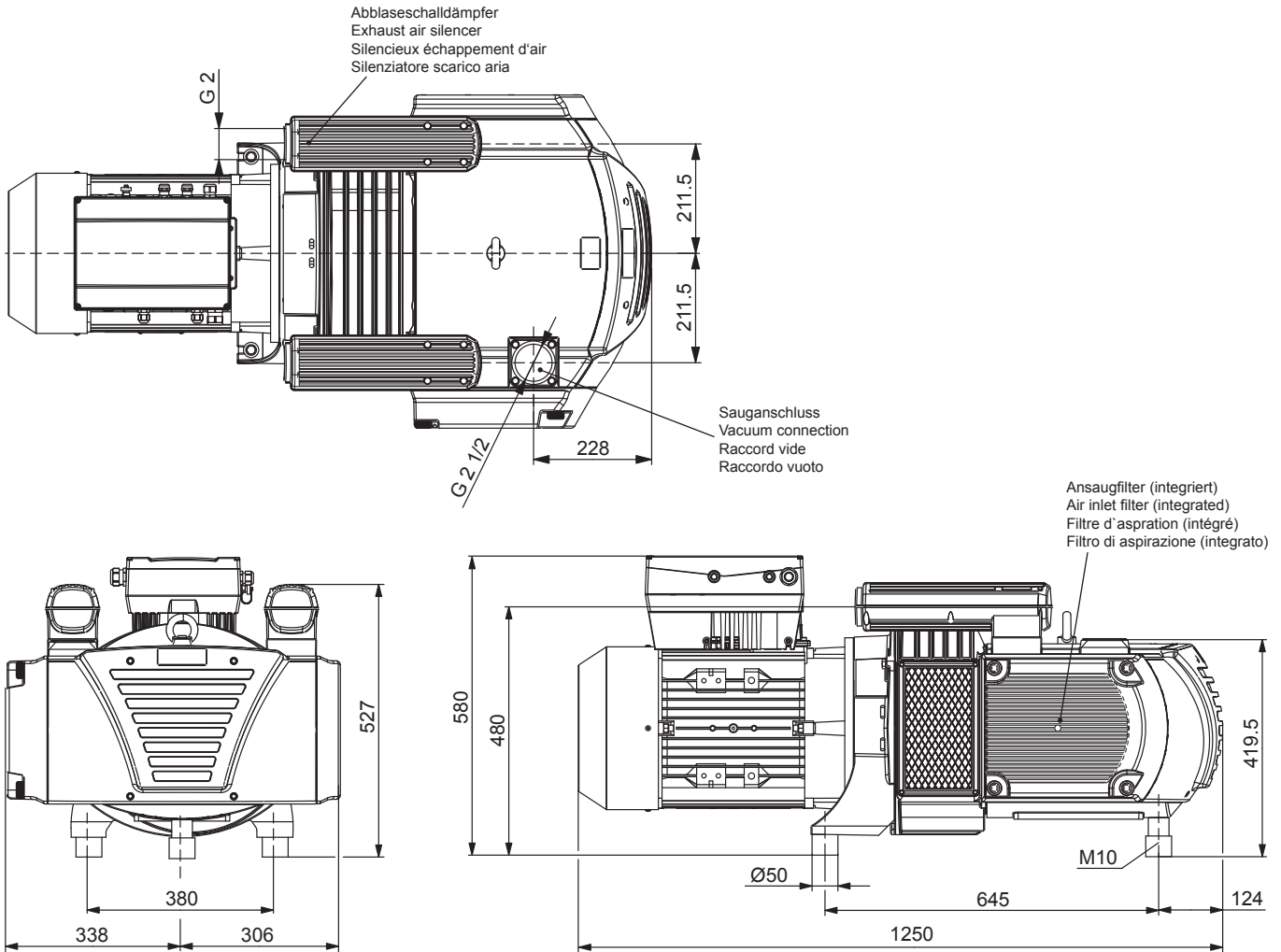


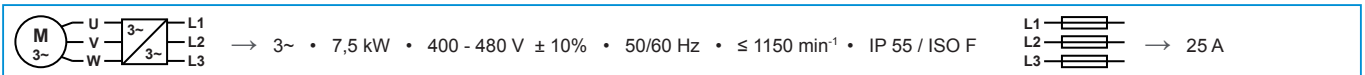
Drehschieber-Vakuumpumpen
Rotary vane vacuum pumps
Pompes à vide à palettes
Pompe per vuoto a palette

trockenlaufend, luftgekühlt, mit Frequenzumformer, Variante: /0-479 ⁴⁾
 oil-free, air-cooled, with frequency inverter, variant: /0-479 ⁴⁾
 fonctionnant à sec, refroidies par air, avec convertisseur de fréquence, variante: /0-479 ⁴⁾
 funzionanti a secco, raffreddate ad aria, con convertitore di frequenza, variante: /0-479 ⁴⁾



de_vxlf 2.250 0-400_02.08.2011.pdf
 Änderungen vorbehalten • Right of modification reserved
 Sous réserve des modifications • Sotto riserva di modificazioni

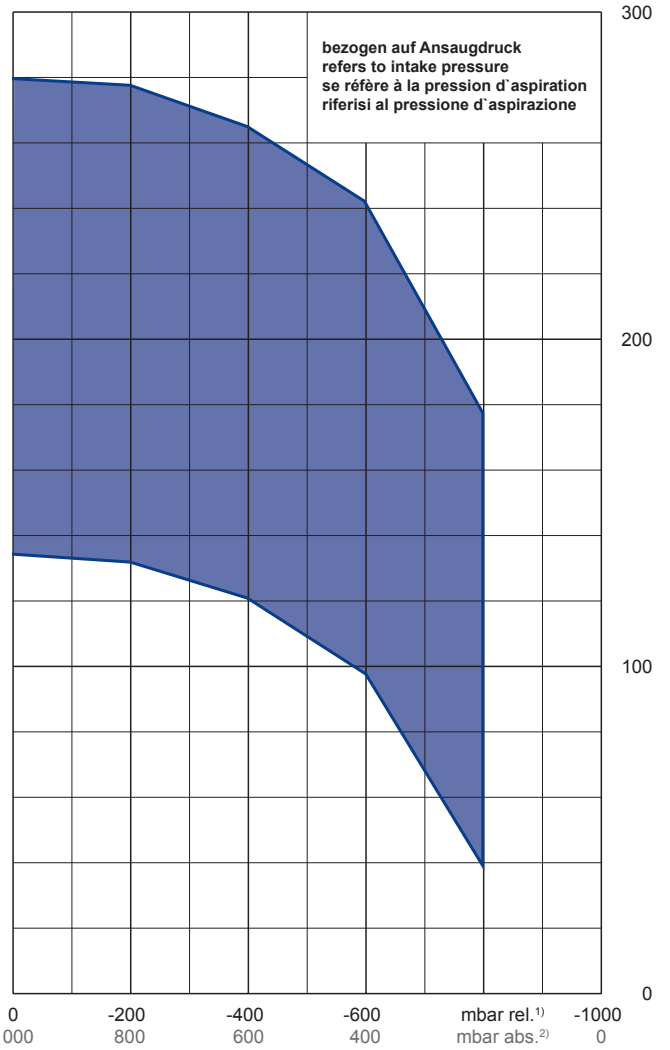
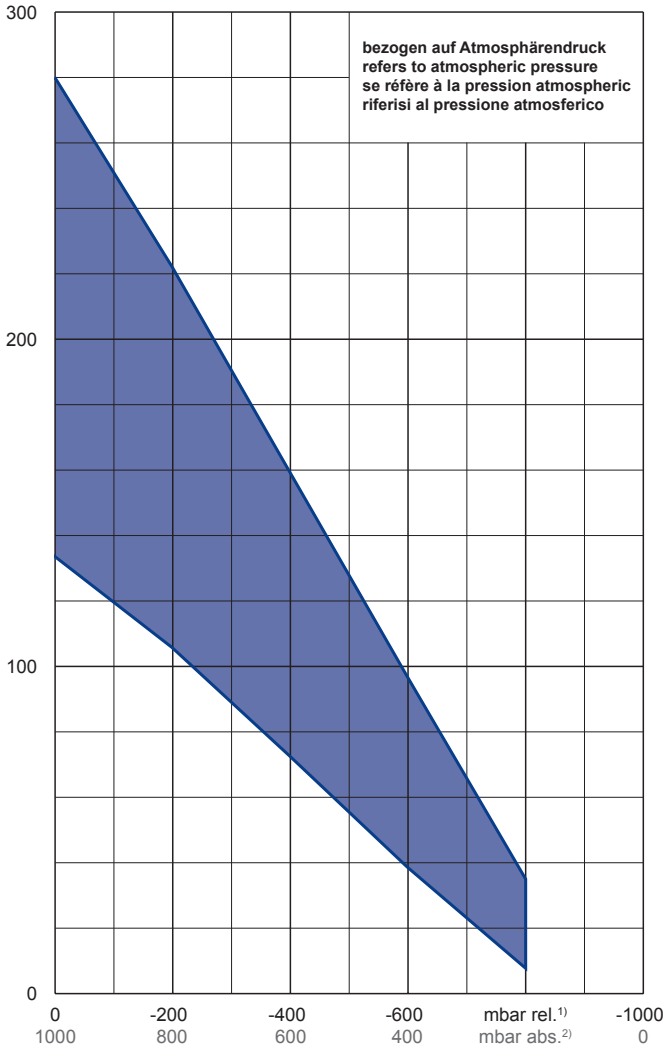
VARIair UNIT	m³/h (max.)	mbar (max. abs. ¹⁾)	kW 3~	Hz	dB(A)²⁾	kg
VXLF 2.250/0-400	280	200	7,5	30 - 60	79	270



1) mbar absolut • mbar absolute • mbar assoluto → mbar relativ (relative • relatif • relativo) = (x mbar abs.) - 1000
 2) bei mittlerer Belastung, beide Seiten abgeleitet • at medium load, both sides derived • à régime moyen, les deux côtés dérivés • a medio regime, entrambi i lati derivati : DIN EN ISO 3744 (KpA = 3 dB(A))
 3) andere Spannungen auf Anfrage • other voltages on request • autres tensions sur demande • altre tensioni su richiesta
 4) VXLF 2.250/0-479: Version mit integriertem Rückschlagventil • version with integrated non return valve • version avec clapet anti-retour intégrée • versione con valvole non ritorno integrata

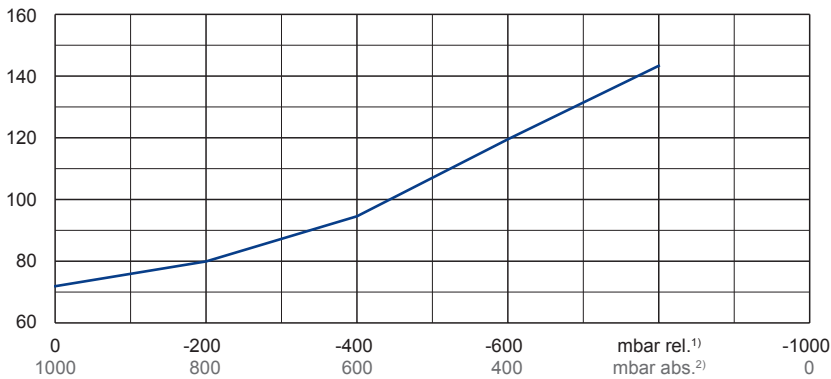
m³/h

Max. Saugluftmenge • Max. suction air rate • Max. débit d'air aspiré • Mas. volume d'aria aspirata



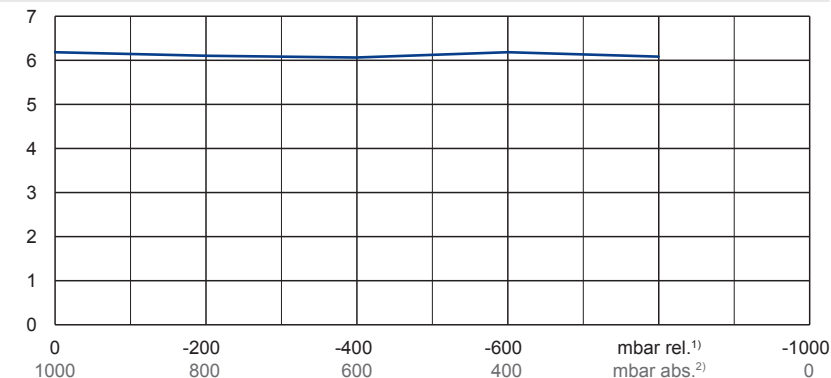
°C

Max. Abgastemperatur • Max. exhaust air temperature
Max. température d'air à l'échappement • Mas. temperatura dell'aria scarica



kW

Max. Wellenleistung • Max. motor shaft capacity
Max. puissance du moteur axe • Mas. potenza del motore albero



VARI
UNIT

— VXLF 2.250/0-400

1) mbar relativ • mbar relative • mbar relatif • mbar relativo
2) mbar absolut • mbar absolute • mbar assoluto • mbar assoluto

Bezugsdaten (Atmosphäre) • Reference (atmosphere) • Référence (atmosphère) • Riferimento (atmosfera) : 1000 mbar, 20°C

Mögliche Abweichung • Allowable tolerance • Variation possible • Variazione possibile : ±5 %