

DVX 3.100



fig.: DVX 3.80

Rotary vane pressure/vacuum pumps

- oil-free and air-cooled
- incl. integrated suction filter, pressure and vacuum regulating valve

Drehschieber-Druck-Vakuumpumpen

- trockenlaufend und luftgekühlt
- inkl. integriertem Ansaugfilter, Druck- und Vakuumregulierventil

Pompes combinées à palettes

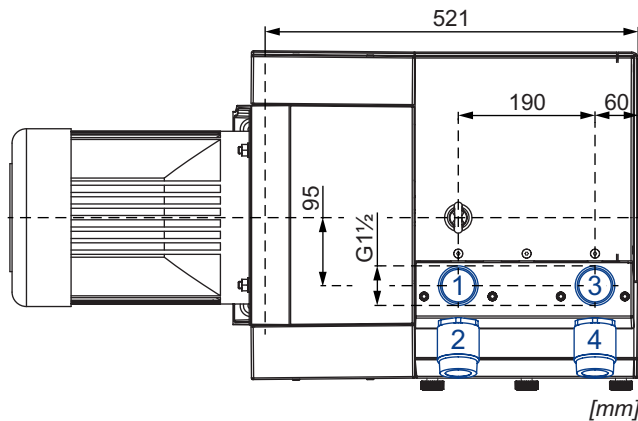
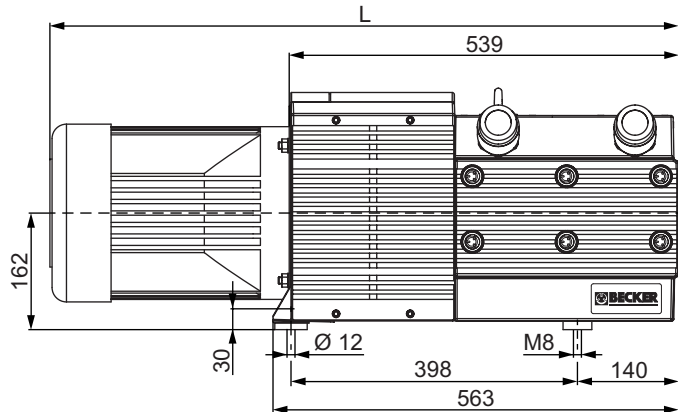
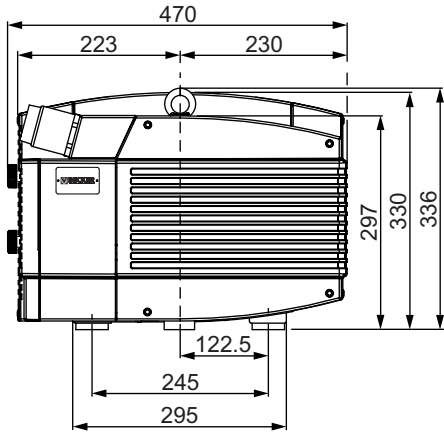
- fonctionnant à sec et refroidies par air
- incl. filtre d'aspiration intégré, soupape de reglage pression et vide

Pompe combinata a palette

- funzionanti a secco e raffreddate ad aria
- incl. filtro di aspirazione integrato, valvola regolazione pressione e vuoto

Bombas combinadas de paletas

- sin aceite y refrigerado por aire
- incl. filtro de aspiración integrado, válvula reguladora de presión y vacío



- 1+2 Pressure connection and pressure regulating valve
Druckanschluss und Druckregulierventil
Raccord pression et soupape de reglage pression
Raccordo pressione e valvola regolazione pressione
Conexión de presión y válvula reguladora de presión
- 3+4 Vacuum connection and vacuum regulating valve
Sauganschluss und Vakuumregulierventil
Raccord vide et soupape de reglage vide
Raccordo aspirazione e valvola regolazione vuoto
Conexión de vacío y válvula reguladora de vacío

[mm]

m³/h		bar rel. 1)		kW 3~		kg	dB(A) 2)	
50 Hz	60 Hz	50 Hz	60 Hz	50 Hz	60 Hz		50 Hz	60 Hz
103	120	±0.6	±0.6	5.5	6.6	71 + (M)	76-77	77-78

(M)	kW		V ±10%		min ⁻¹		A			kg	no. IP55 • ISO F • bimetal	L mm	no. DVX + (M)	
	50 Hz	60 Hz	50 Hz	60 Hz	50 Hz	60 Hz	50 Hz	60 Hz	60 Hz					
	5.5	6.6	Δ 230 / Y 400 IE2	Δ 265 / Y 460 IE2	Δ 230 / Y 400	1435	1720	20.6/11.9	20.2/11.6	23.4/13.5	43	42879422300003RE	913	G018455
	5.5	6.6	Δ 400 / Y - IE2	Δ 460 / Y - IE2	Δ 400 / Y -	1435	1720	13.2	12.7	14.3	43	42879490300003RE	913	G018841
	-	6.6	-	YY 230 / Y 460 IE2 + UL/CSA	usable @ 208	-	1755	-	22.8/11.4	24.4	54.5	42979407300114TA	916.5	G018595
	5.5	6.6	Δ 200 / Y 350	Δ 220 / Y 380-400 IE2	Δ 200 / Y 350	1420	1720	31.8/18.4	27.8/16.1-15.3	30.6/17.7	43	42879453300003RE	913	G018665
	-	6.6	-	Δ 400 / Y 690 IE2	-	-	1720	-	13.1/7.6	-	43	42979454300003RE	913	G018718

- 1) bar relative bar relativ bar relatif bar relativo bar relativa
- 2) DIN EN ISO 3744 (KpA = 3 dB(A)) DIN EN ISO 3744 (KpA = 3 dB(A)) DIN EN ISO 3744 (KpA = 3 dB(A)) DIN EN ISO 3744 (KpA = 3 dB(A)) DIN EN ISO 3744 (KpA = 3 dB(A))
- interval of 1m, at medium load, both connection sides piped Abstand von 1m, bei mittlerer Belastung, beide Seiten abgeleitet intervalle de 1m, à régime moyen, avec dérivation des deux côtés intervallo di 1m, a medio regime, entrambi i lati derivati intervalo de 1m, en media carga, derivados de ambos lados
- Dimensions in mm Maßangaben in mm Mesures en mm Misure in mm Dimensiones en mm

Pressure Druck Pression Pressione Presión [bar rel. ¹⁾]		Vacuum • Vakuüm • Vide • Vuoto • Vacío [bar rel. ¹⁾]								
		50 Hz				60 Hz				
		0 bar	-0.4 bar	-0.5 bar	-0.6 bar	0 bar	-0.4 bar	-0.5 bar	-0.6 bar	
+0.4 bar	Suction air rate Saugluftmenge Débit d'air aspiré Volume d'aria aspirata Volumen de aire aspirado	m ³ /h →	95.7	51	40.5	29.8	112.6	62.1	49.9	37.7
	Blast air rate Blasluftmenge Débit d'air soufflé Volume d'aria soffiata Volumen de aire soplado	m ³ /h →	98.2	74.6	67.1	58.7	117.6	87.6	77.9	67.7
	Motor shaft power Wellenleistung Puissance du moteur axe Potenza del motore albero Capacidad de eje del motor	kW →	3.16	3.88	3.99	4.1	4.44	5	5.04	5.11
	Exhaust air temperature Ablufttemperatur Température d'air à l'échappement Temperatura dell'aria scarica Temperatura del aire de escape	°C →	38	42	42	43	41	45	45	45
+0.5 bar	Suction air rate Saugluftmenge Débit d'air aspiré Volume d'aria aspirata Volumen de aire aspirado	m ³ /h →	95.6	51	40.2	29.7	113.7	62.6	50	37.6
	Blast air rate Blasluftmenge Débit d'air soufflé Volume d'aria soffiata Volumen de aire soplado	m ³ /h →	98	74.7	66.9	58.8	119	88.3	78.2	67.8
	Motor shaft power Wellenleistung Puissance du moteur axe Potenza del motore albero Capacidad de eje del motor	kW →	3.28	4.01	4.11	4.22	4.51	5.14	5.2	5.28
	Exhaust air temperature Ablufttemperatur Température d'air à l'échappement Temperatura dell'aria scarica Temperatura del aire de escape	°C →	39	43	44	44	43	46	46	46
+0.6 bar	Suction air rate Saugluftmenge Débit d'air aspiré Volume d'aria aspirata Volumen de aire aspirado	m ³ /h →	96.1	50.2	39.9	29.9	112.7	61.9	49.3	37.6
	Blast air rate Blasluftmenge Débit d'air soufflé Volume d'aria soffiata Volumen de aire soplado	m ³ /h →	98.5	73.7	66.6	58.8	117.8	87.7	77.7	67.9
	Motor shaft power Wellenleistung Puissance du moteur axe Potenza del motore albero Capacidad de eje del motor	kW →	3.43	4.17	4.27	4.37	4.66	5.29	5.37	5.44
	Exhaust air temperature Ablufttemperatur Température d'air à l'échappement Temperatura dell'aria scarica Temperatura del aire de escape	°C →	40	44	45	45	43	46	46	46

1) bar relative bar relativ bar relatif bar relativo bar relativa 1000 mbar, 20°C
 ▪ Reference data (atmosphere) Bezugsdaten (Atmosphäre) Référence (atmosphère) Riferimento (atmosfera) Referencia (atmosférica) ±5 %
 ▪ Tolerance Toleranz Tolérance Tolleranza Tolerancia

i	Variants	Varianten	Variantes	Varianti	Variantes
DVX 3.100 (SH 13)	In sound proof box SH 13	In Schallhaube SH 13	Dans caisse d'insonorisation SH 13	In casse insonorizzanti SH 13	En caja a prueba de sonido SH 13
DVT 3.100	Standard pump	Standardpumpe	Pompe standard	Pompa standard	Bomba estándar
	Performance data / dimensions can differ Combinations on request	Leistungsdaten / Abmessungen können abweichen Kombinationen auf Anfrage	Données de performance / mesures peuvent différer Combinaisons sur demande	Dati di performance / misure possono differire Combinazioni su richiesta	Datos de rendimiento / dimensiones pueden diferir Combinaciones a petición